

GARTENHAUS TYP

# OTTENSEN 24



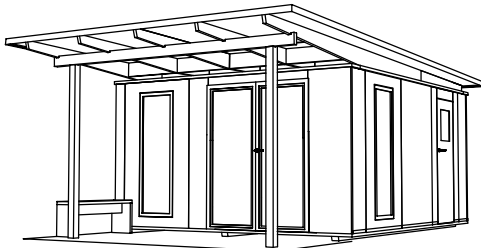
Abbildungen beispielhaft

**DESIGN-GARTENHAUS  
SCHLÜSSELFERTIG INKLUSIVE  
KOMPLETT-MONTAGE**

**AB 23.500 €\***



4,5×4,0 m



Dieses Gartenhaus ist perfekt für alle Einsatzbereiche im Garten. Unter dem überdachten Freisitz (ca. 8 qm) können Sie bei jedem Wetter herrlich entspannen.

**Außenmaße Gebäude** ca. 4530×4000 mm  
**Außenmaße Dachkante** ca. 5900×4580 mm

**Gesamthöhe** ca. 2857 mm  
**Stehhöhe** ca. 2180 mm

**Terrassentür** zweiflügelig 2045 (H)×1700 (B) mm  
**1× Fenster lang** Festglas 1850 (H)×650 (B) mm  
**1× Fenster klein** mit Kippfunktion 1850 (H)×500 (B) mm  
**1× Fenster lang** mit Dreh-/Kippfunktion 1850 (H)×650 (B) mm

\* Preis inkl 19% MwSt. sowie inkl. Lieferung und Montage in Hamburg bis 30 km. Zzgl. Erstellung des Punktfundaments mittels unseres Erdschraubensystems für garantierten sicheren Stand: 3.870 €

## KOMPLETT-MONTAGE:

Bereits nach wenigen Tagen ist die Montage fertiggestellt, so bleibt Ihnen eine lange Baustellenphase erspart. Ein Bodenaushub oder das Gießen eines Betonfundaments sind dank unseres **patentierten Schraubfundaments** nicht notwendig. Ein erster **farbloser Schutzanstrich** ist inklusive.

## HOCHWERTIGE QUALITÄT ZUM WOHLFÜHLEN:

Ihr Gartenhaus wird ausgestattet mit **hochwertigen Fenstern mit Wärmeschutzverglasung**, **weiße Holzrahmen** in bester Qualität und **natürliche Holzflächen** erzeugen ein wohliges Innenklima.

## PLUSPUNKT NACHHALTIGKEIT:

Wir verwenden **nur qualitativ hochwertige Hölzer** und achten auf **optimalen Materialverbrauch**. So sind eine Sitzbank und eine Antrittsstufe inklusive. Ihr Gartenhaus ist **rückbaubar** und zieht bei Bedarf mit Ihnen um.



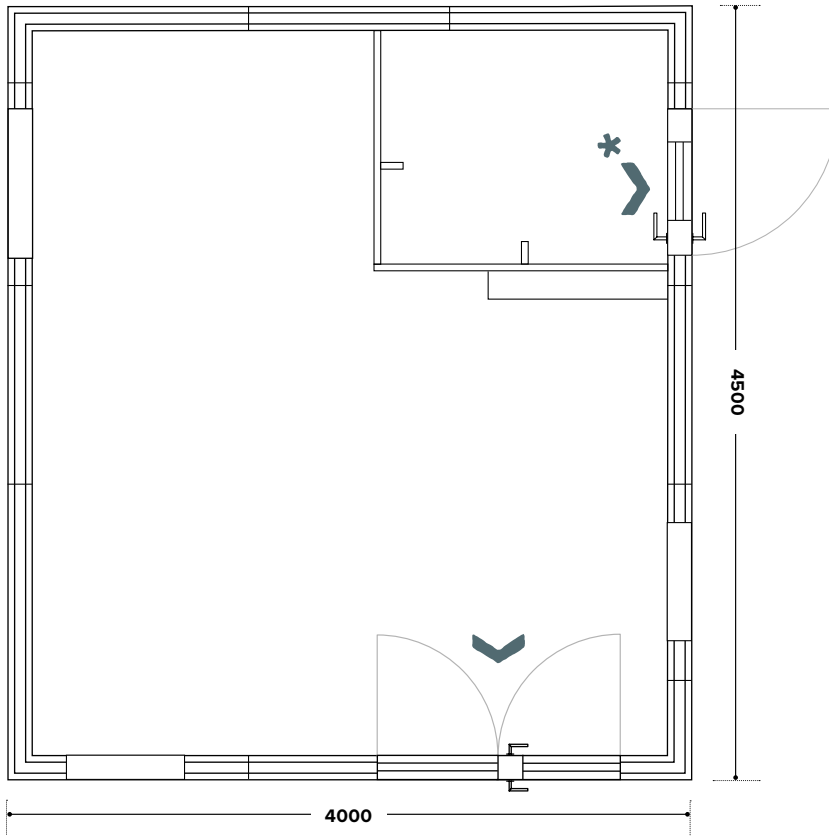
**ZweitHaus-Plus e.K.** Fischers Allee 70, 22763 Hamburg HRA 130858  
+49 40 28008555 info@zweithaus.com [www.zweithaus.com](http://www.zweithaus.com)

GARTENHAUS TYP

# OTTENSEN 24



ZWEITHAUS PLUS



## FÜR NOCH MEHR WOHLFÜHLEN:

Individualisieren Sie Ihr Zweithaus und genießen Sie noch mehr Komfort.

Zum Beispiel durch:

- › **System-Holzdeck** in Lärche oder WPL in gewünschter Größe
- › volle **Dach-, Wand- und/oder Boden-**isolierung
- › **Alkoven**
- › **Elektroinstallation**
- › **Geräteraum mit Außentür**
- › **zusätzliche Trennwände** für eine individuelle Raumaufteilung
- › diverse **Hozfassaden**
- › farbiger **Anstrich**
- › **"Das Nest"**

## FÜR DEN PASSENDEN LOOK:

wählen Sie aus der nahezu **grenzen-**losen RAL-Farbpalette, zum Beispiel:



**LASSEN SIE SICH BERATEN**

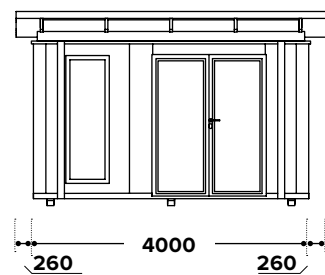
**+49 40 28008555**

**TOLLE IDEEN**

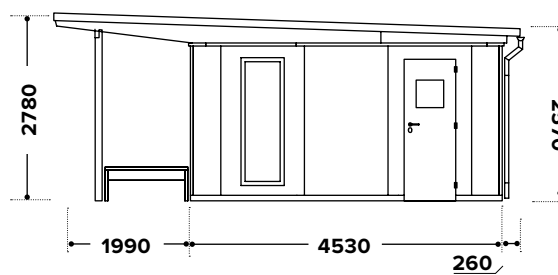


Grundriss

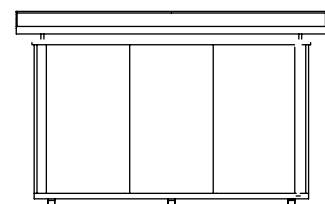
\* Einbau Geräteraum und Außentür: 1.150 € auf Wunsch.



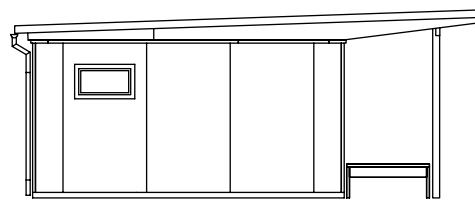
Vorderansicht



Seitenansicht rechts



Rückansicht



Seitenansicht links

Eine ausführliche Vermaßung für das Modell Ottensen 24 erhalten Sie gern auf Anfrage.

**Zweithaus-Plus e.K.** Fischers Allee 70, 22763 Hamburg HRA 130858  
+49 40 28008555 info@zweithaus.com [www.zweithaus.com](http://www.zweithaus.com)