



Abbildung beispielhaft



IHR HELLES, MODERNES GARTENHAUS AUF 18m²

Die „kleine Schwester“ der Ottensen 24 mit klarem Grundriß für kleinere und mittlere Gärten bis 280m²

- EIGENE HERSTELLUNG IN HAMBURG
- INDIVIDUALISIERBAR
- HOCHWERTIGE HOLZFENSTER IN BESTER QUALITÄT
- WÄRMESCHUTZ-VERGLASUNG
- MIT DACHÜBERSTAND GEMÄSS DEN VORSCHRIFTEN DES BKleingG
- PFLEGELEICHTE HOLZFLÄCHEN
- INKL. EINER SITZBANK UND PRAKTISCHEN REGALFÄCHERN
- DESIGN-GARTENHAUS
- AUSLIEFERUNG INKL. ERSTEM SCHUTZANSTRICH (FARBLOS)
- DAS PATENTIERTE SCHRAUBFUNDAMENT: KEIN BETON, KEIN BODENAUSHUB
- KEINE BAUSTELLE: IN NUR WENIGEN TAGEN FERTIG MONTIERT
- ALLES IST RÜCKBAUBAR - IHR GARTENHAUS OTTENSEN ZIEHT MIT UM
- AUF WUNSCH: : FARBANSTRICH, HOLZTERRASSE, ISO-DACH, ISO-BODEN, ELEKTROINSTALLATION, ALKOVEN, GERÄTERAUM MIT AUßENTÜR (auf Anfrage)



SCHLÜSSELFERTIG NUR 18.750 € (inkl. Mwst.)
Inklusive Lieferung und Montage in Hamburg bis 30km

Zzgl. Erstellung des Punktfundaments mittels unseres Erdschraubensystems für garantierten sicheren Stand: 3.670 €



Elbe 20



Hansa 24

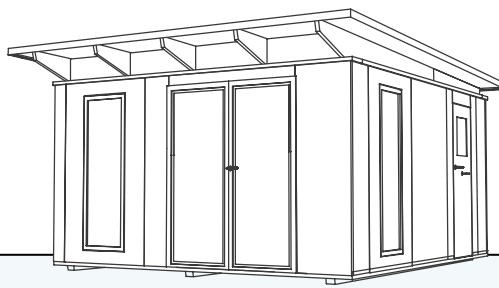


Othmarschen 24



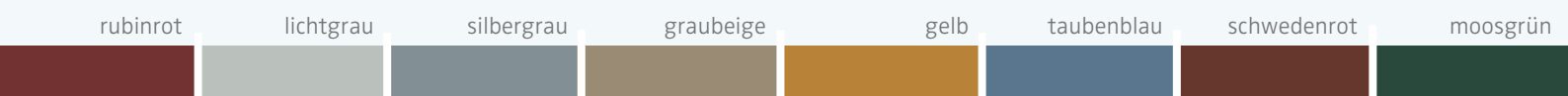
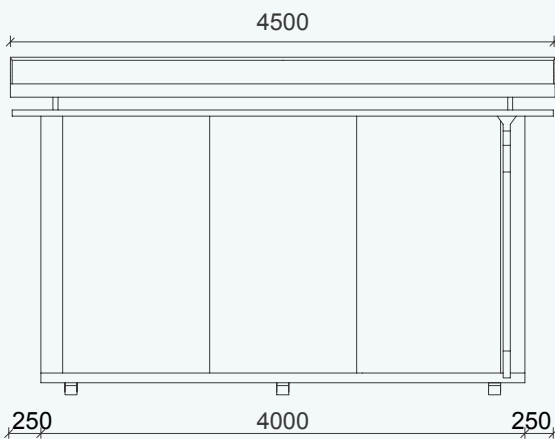
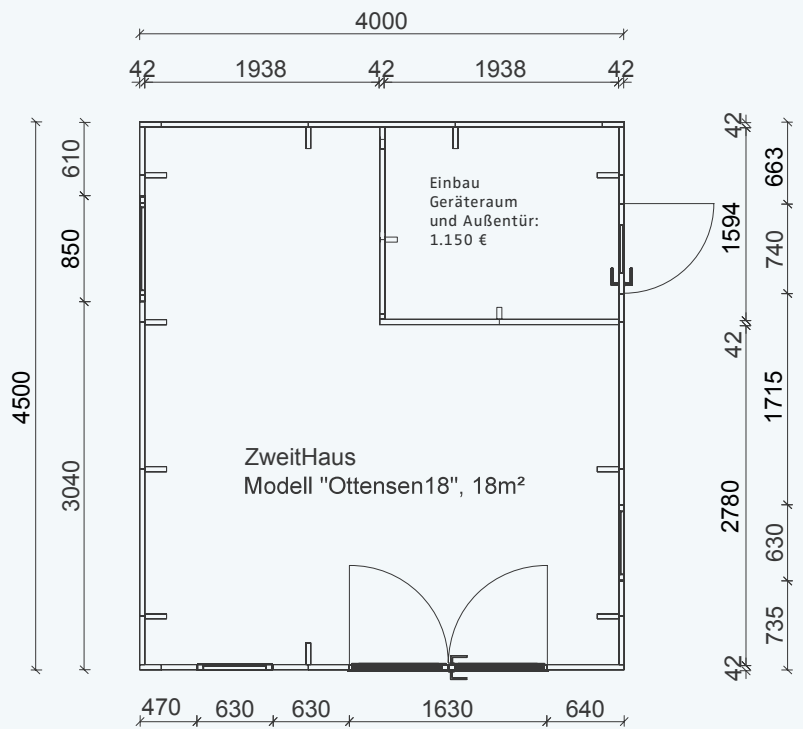
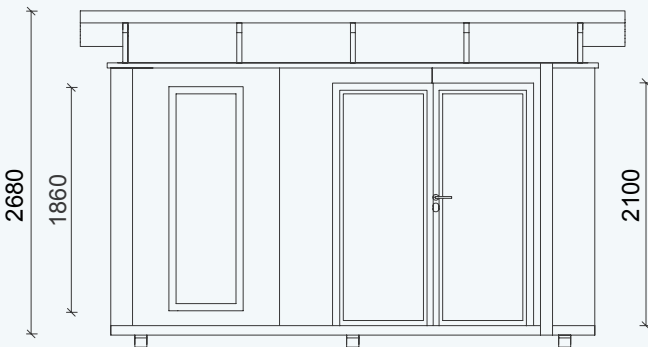
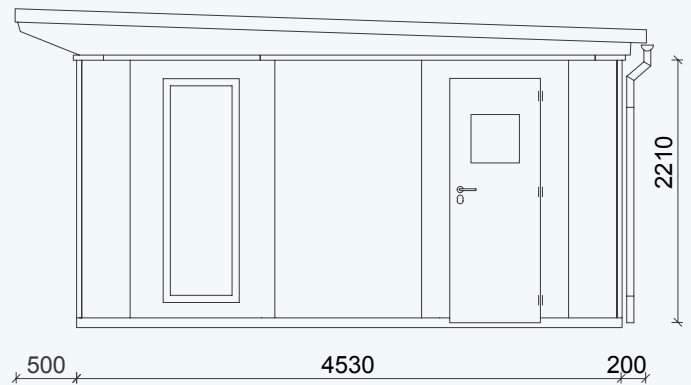
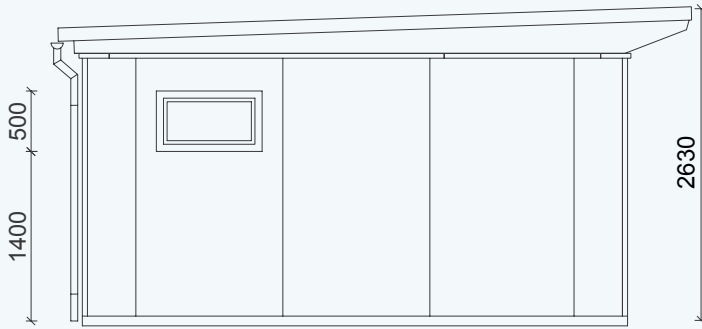
Ottensen 24

GARTENHAUS
OTTENSEN 18



Außenmaße Gebäude: 4500 x 4000 mm / 18 m²
 Außenmaße Dachkante: 4500 x 5230 mm
 Gesamthöhe: ca. 2630 mm

Stehhöhe: ca. 2210 mm
 Geräteraum: 1740 x 1930 mm
 Terrassentür HxB: 2100 x 1650 mm



Oktober 2021

www.zweithaus.com



Ottensen 18



Mina 13



Elbe 16



Hansa 16